

COLLAGE



Knip plaatjes uit kranten en tijdschriften die passen bij het onderwerp waar je aan werkt. Je kunt ook kleuren en vormen kiezen om te uit te knippen.

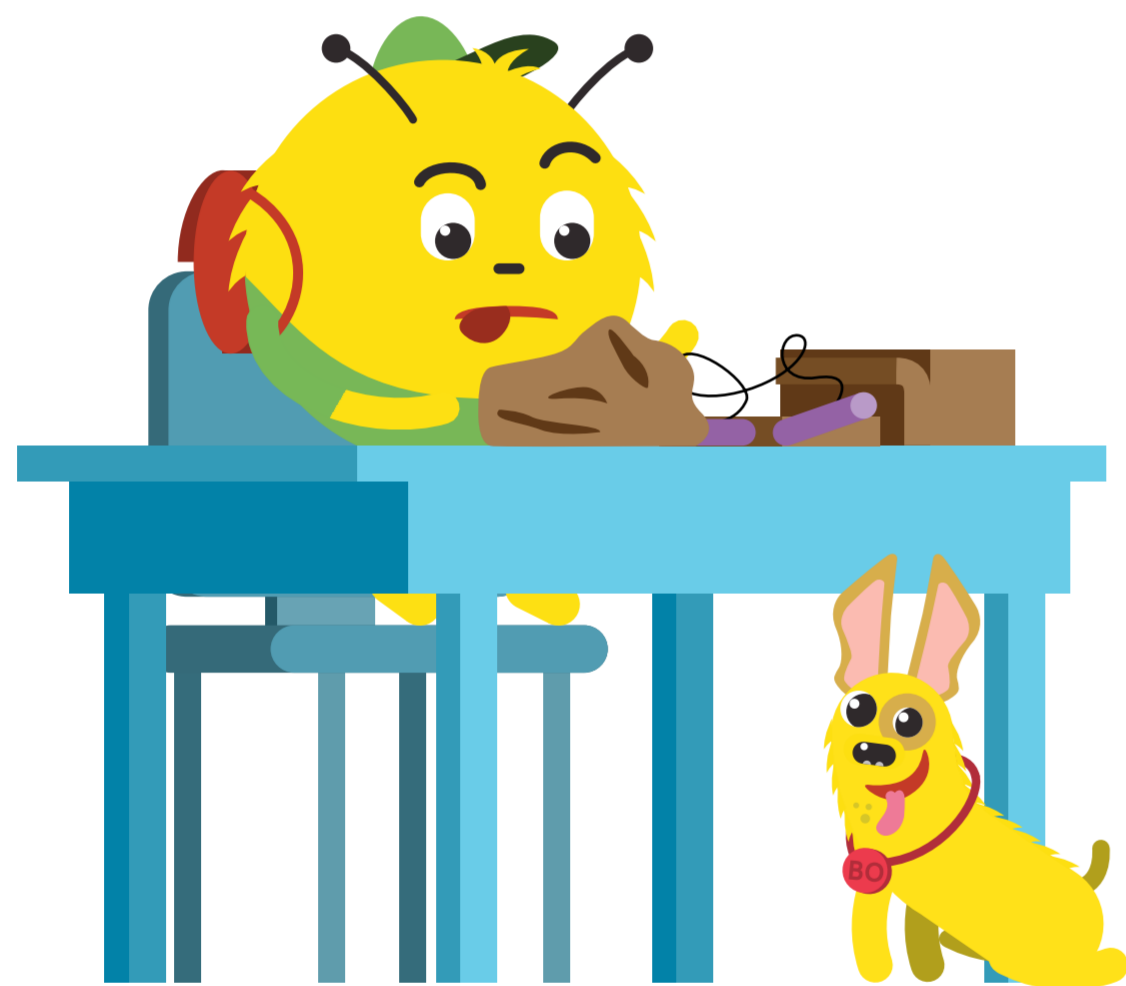


Leg de afbeeldingen op een leeg vel papier en schuif er net zo lang mee tot je tevreden bent over de compositie en plak dan alles vast.

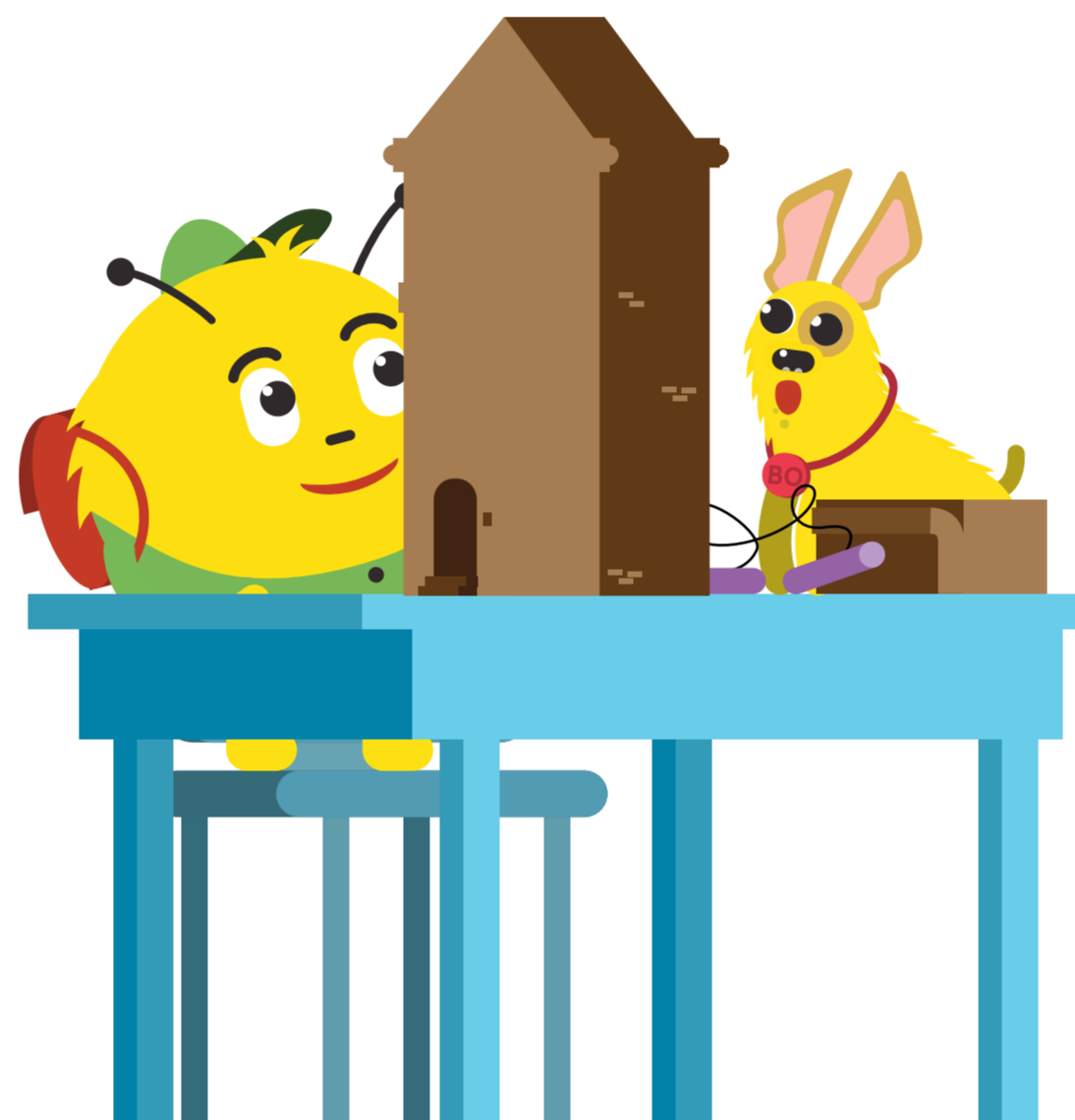


Klaar? Bekijk de collage van een afstand en bepaal of je tevreden bent. Nog niet tevreden? Zoek en plak en meer afbeeldingen bij.

KLEI



Snijd plakken van ongeveer twee cm van een 'broodje klei'. Kneed de klei goed, maak er bolletjes van en verdeel ze onder de kinderen om er een kunstwerk van te maken.



Probeer je kleikunstwerk zoveel mogelijk uit één stuk te maken...zo blijft je kunstwerk stevig. Gebruik je wel losse onderdelen, zorg dan dat je alle stukken goed aan elkaar vast smeert.



Laat je kleikunstwerk een aantal dagen goed drogen en uitharden. Daarna kan het kunstwerk eventueel gebakken worden in een klei oven. Beschilder als laatste je kunstwerk met acrylverf.

PAPIER MACHÉ



Maak de basisvorm van je kunstwerk van propjes krantenpapier en schilders tape, ijzerdraad of kippengaas. Je kunt deze materialen ook combineren. Later kun je details toevoegen.



Beplak de hele basisvorm met stroken krantenpapier ingesmeerd met behangerslijm. Beplak de vorm met twee of drie lagen tot je tevreden bent over het resultaat.



Je kunt details op je kunstwerk maken van propjes krantenpapier en lijm. Klaar? Laat je kunstwerk een paar dagen drogen en beschilder het daarna met acrylverf.

SJABLONEN



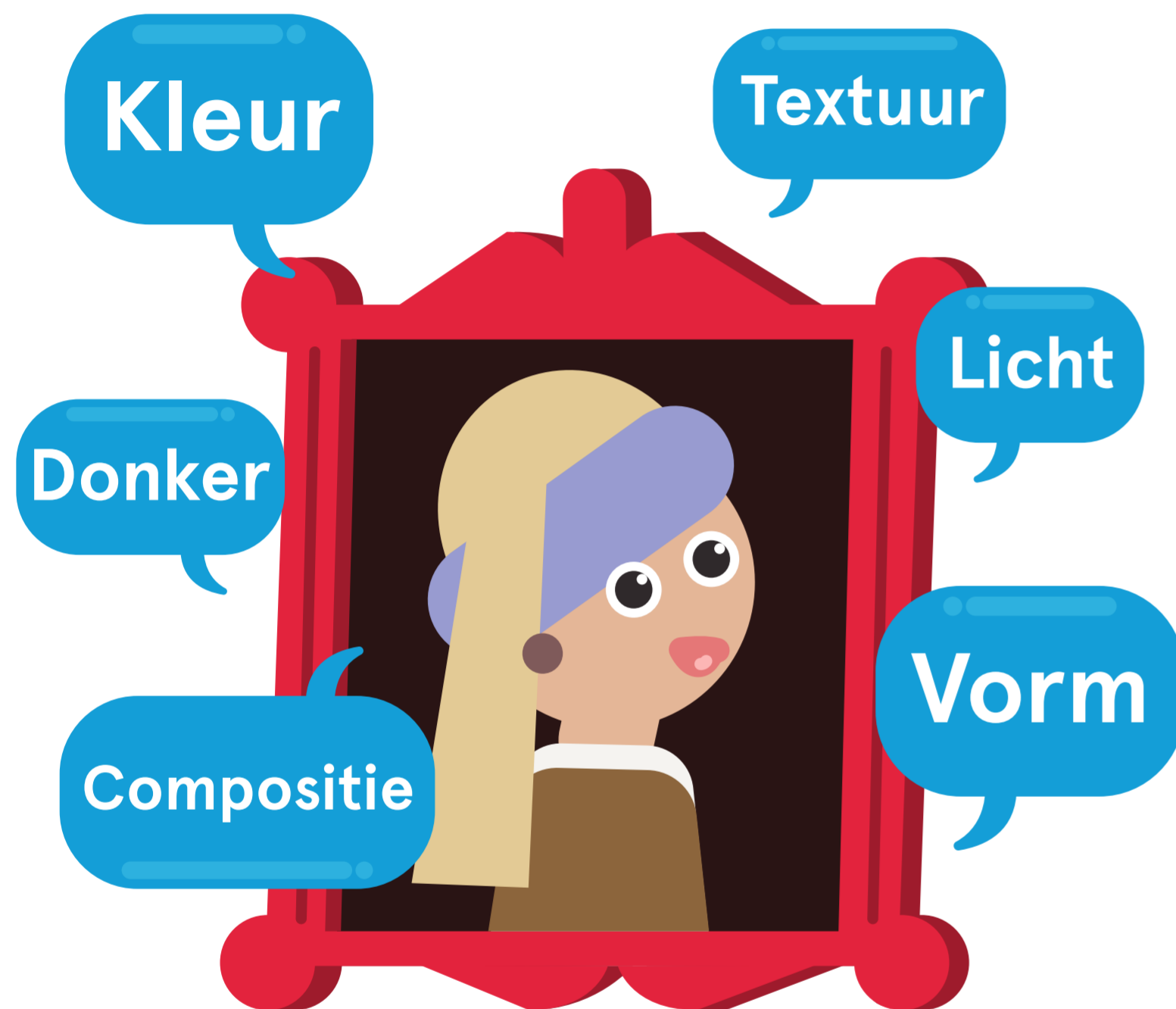
Neem een stuk dun karton en teken in het midden de vorm die je wilt maken. Snijd de vorm in zijn geheel uit met een mesje of een prikpen. Je hebt nu de vorm en het karton waar de vorm is uitgesneden....bewaars ze allebei.



Afdruktechniek 1: leg de uitgesneden vorm op een stuk stevig tekenpapier. Doe een beetje acrylverf op een sponsje en dep met het sponsje de verf langs de randen van de uitgesneden vorm op het papier. Haal voorzichtig de vorm weg.



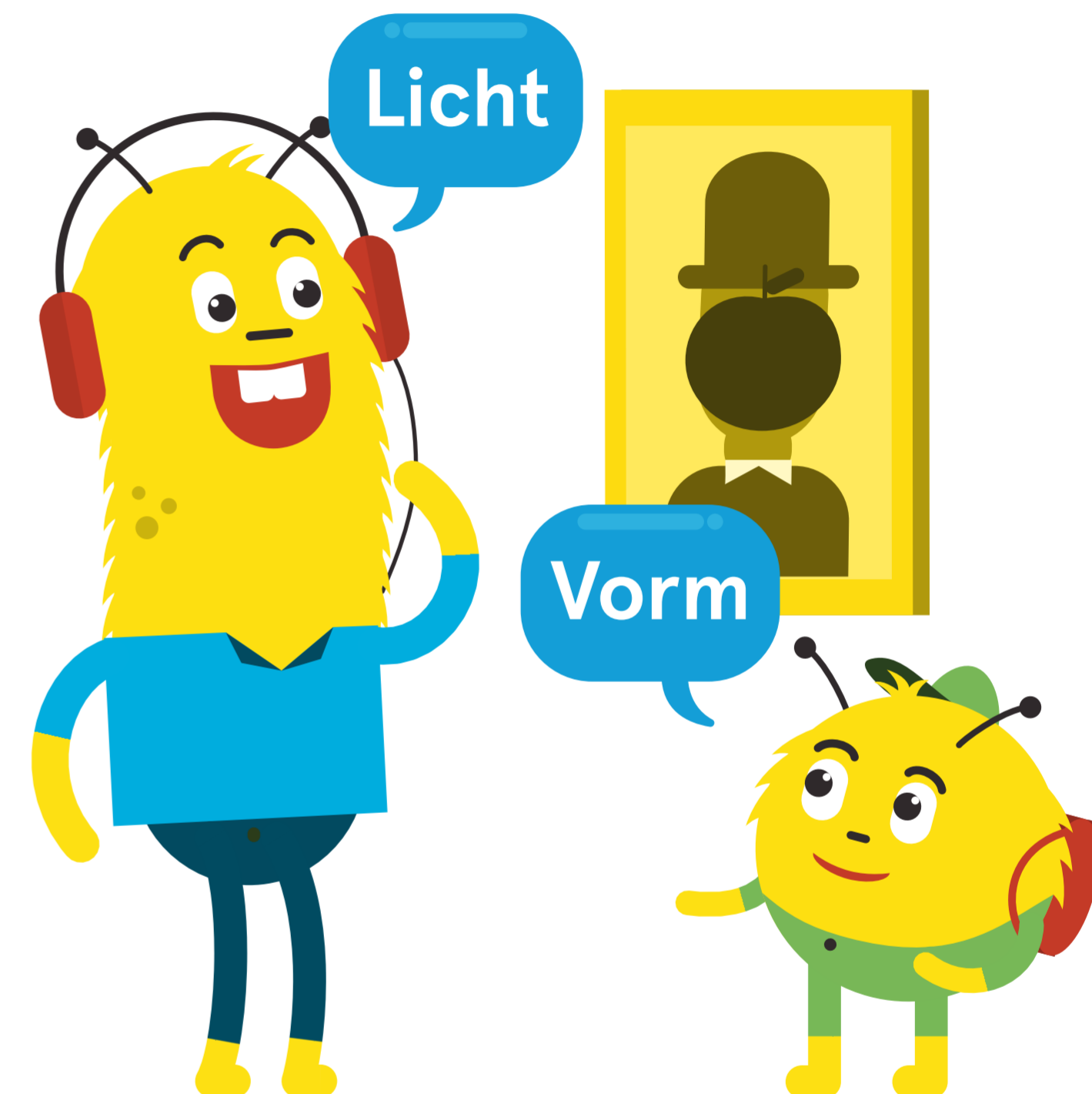
Afdruktechniek 2: leg het karton waar de vorm is uitgesneden op een stevig stuk tekenpapier. Doe een beetje acrylverf op een sponsje en dep met de verf de hele vorm in het karton op het papier. Haal voorzichtig het karton weg.



Als je met elkaar goed kijkt naar beeldende kunst vallen allerlei 'beeldaspecten' op: kleur, vorm, textuur, compositie, licht en donker. In combinatie met elkaar vormen deze beeldaspecten het beeld dat je ziet.



De beeldaspecten kun je bekijken in bestaande kunst maar ook heel goed toepassen in de kunst die je zelf maakt. Dit doe je door na te denken over hoe je de beeldaspecten wilt gebruiken. Je kan dit doen door eerst een schets te maken.



Als je kunstwerk klaar is, hang het dan op of zet het zo neer dat er van een afstand naar kan kijken. Samen met anderen kan je bespreken welke beeldaspecten te zien zijn en welk effect dat heeft in je kunstwerk.